

# 東洋町津波避難マップ

## 津波避難場所一覧

番号	施設名	番号	施設名
1	池地区避難場所①(明徳寺裏山)	15	野根小学校(屋上)
2	池地区避難場所②	16	中村地区避難場所③
3	池地区避難場所③	17	中村地区避難場所④
4	池・相間地区集会所	18	野根中学校
5	野根地区第1防災避難タワー	19	中島地区避難場所(旧中島地区集会所)
6	野根地区防災避難施設	20	つづら地区集会所
7	文化会館(屋上)	21	押野地区集会所
8	浦地区避難場所(愛宕山)	22	押野地区避難場所(旧養鶏場)
9	野根地区公民館(屋上)	23	内田地区集会所
10	野根地区防災活動拠点施設	24	内田地区避難場所(了徳寺)
11	野根分屯屯所(屋上)	25	旧名留川小学校
12	NHK鉄塔方面	26	名留川地区集会所
13	中村地区避難場所①(神明宮)	27	愛宕大権現
14	中村地区避難場所②		

### 凡例

- 津波避難場所
- 津波避難場所(計画)
- 避難路
- 避難路(計画)
- 10.4 海拔値(単位:m)

### 災害用伝言ダイヤル「171」のかけ方

#### 伝言の録音方法

171

ガイダンスが流れます

1

ガイダンスが流れます

被災地の方は、自宅の電話番号を  
被災地以外の方は、被災地の方の電話番号を

市外局番を入れてください

ガイダンスが流れます

伝言を入れる(30秒)

#### 伝言の再生方法

171

ガイダンスが流れます

2

ガイダンスが流れます

被災地の方は、自宅の電話番号を  
被災地以外の方は、被災地の方の電話番号を

市外局番を入れてください

ガイダンスが流れます

伝言を聞く

### 津波警報・注意報の分類と、とるべき行動

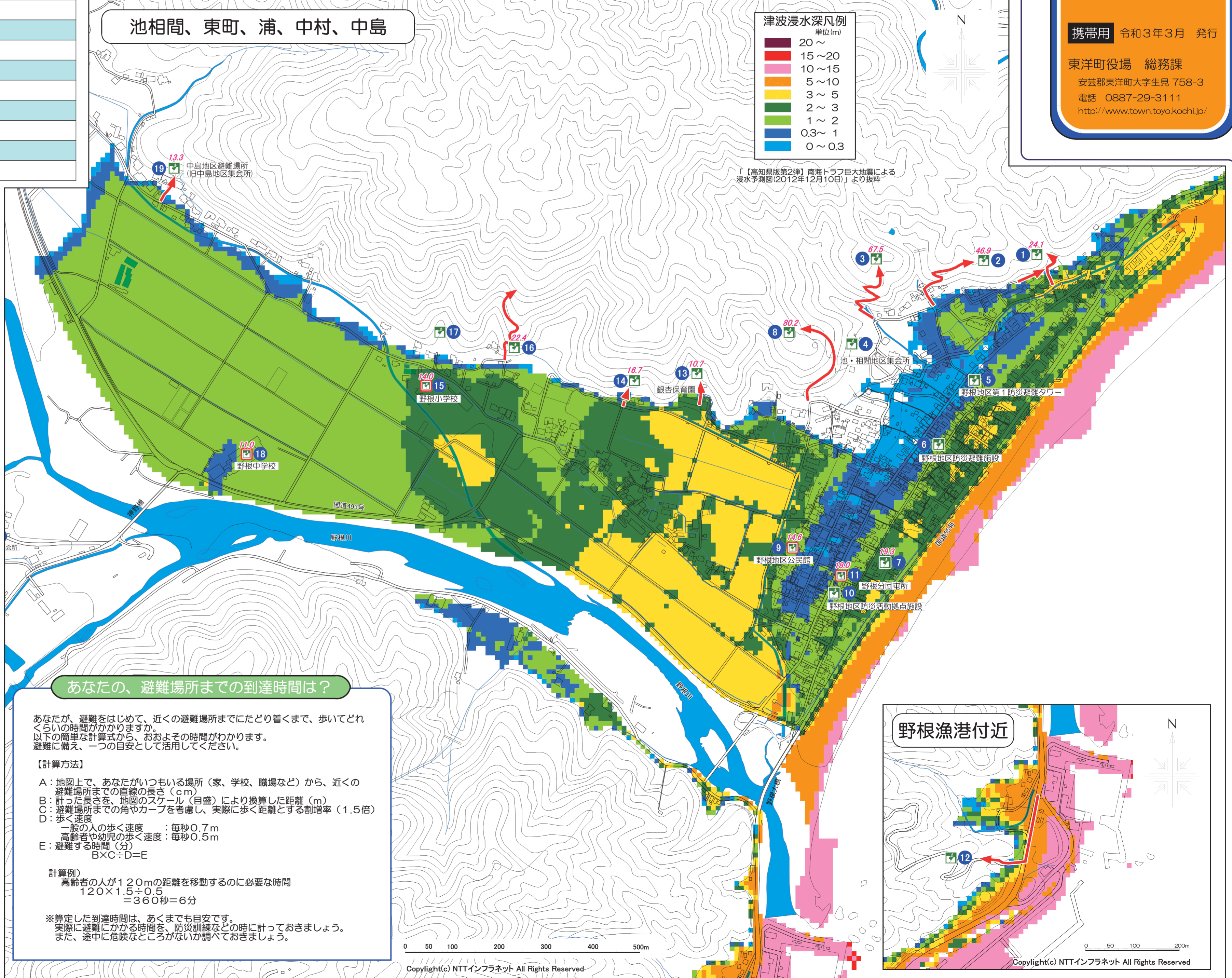
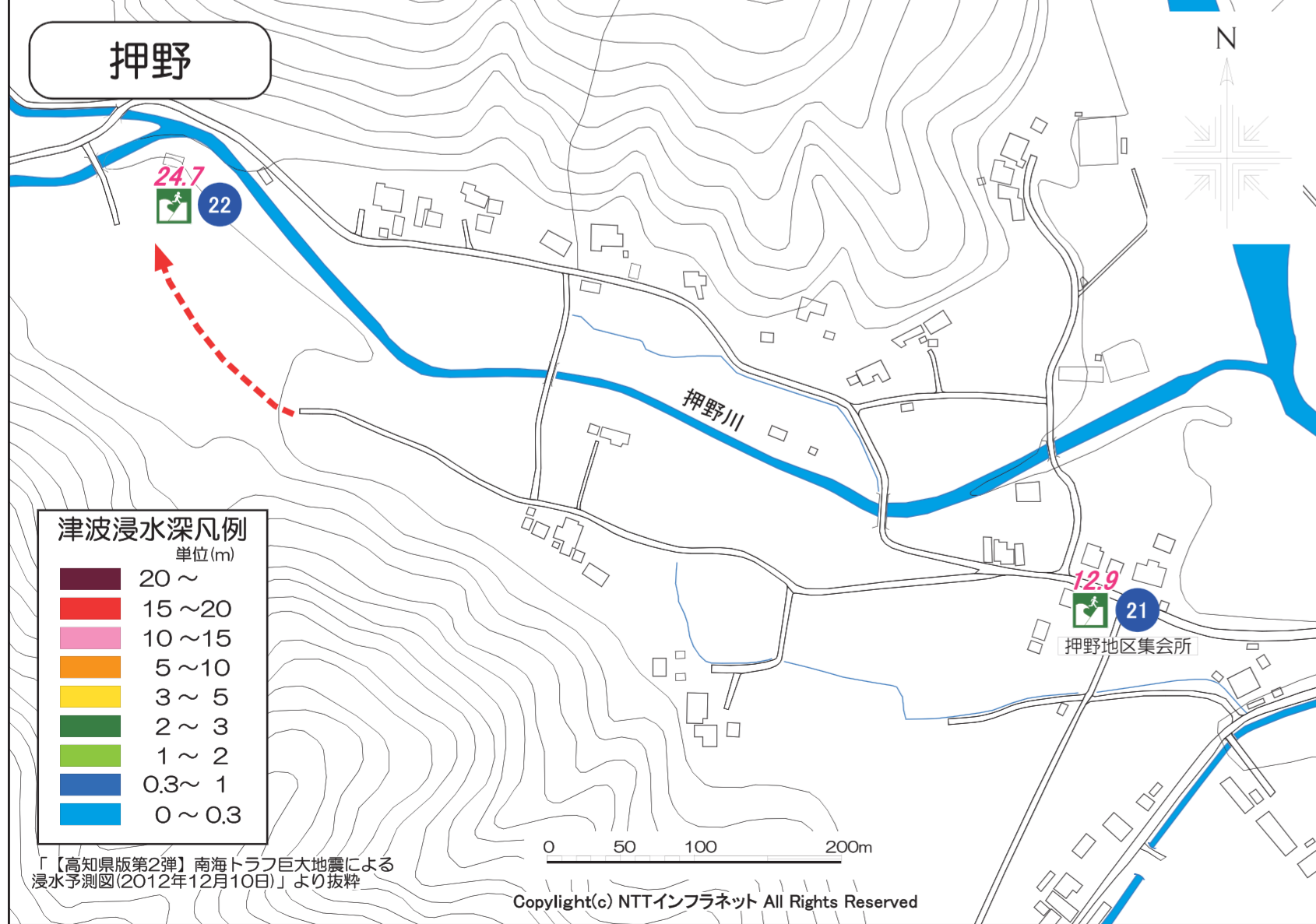
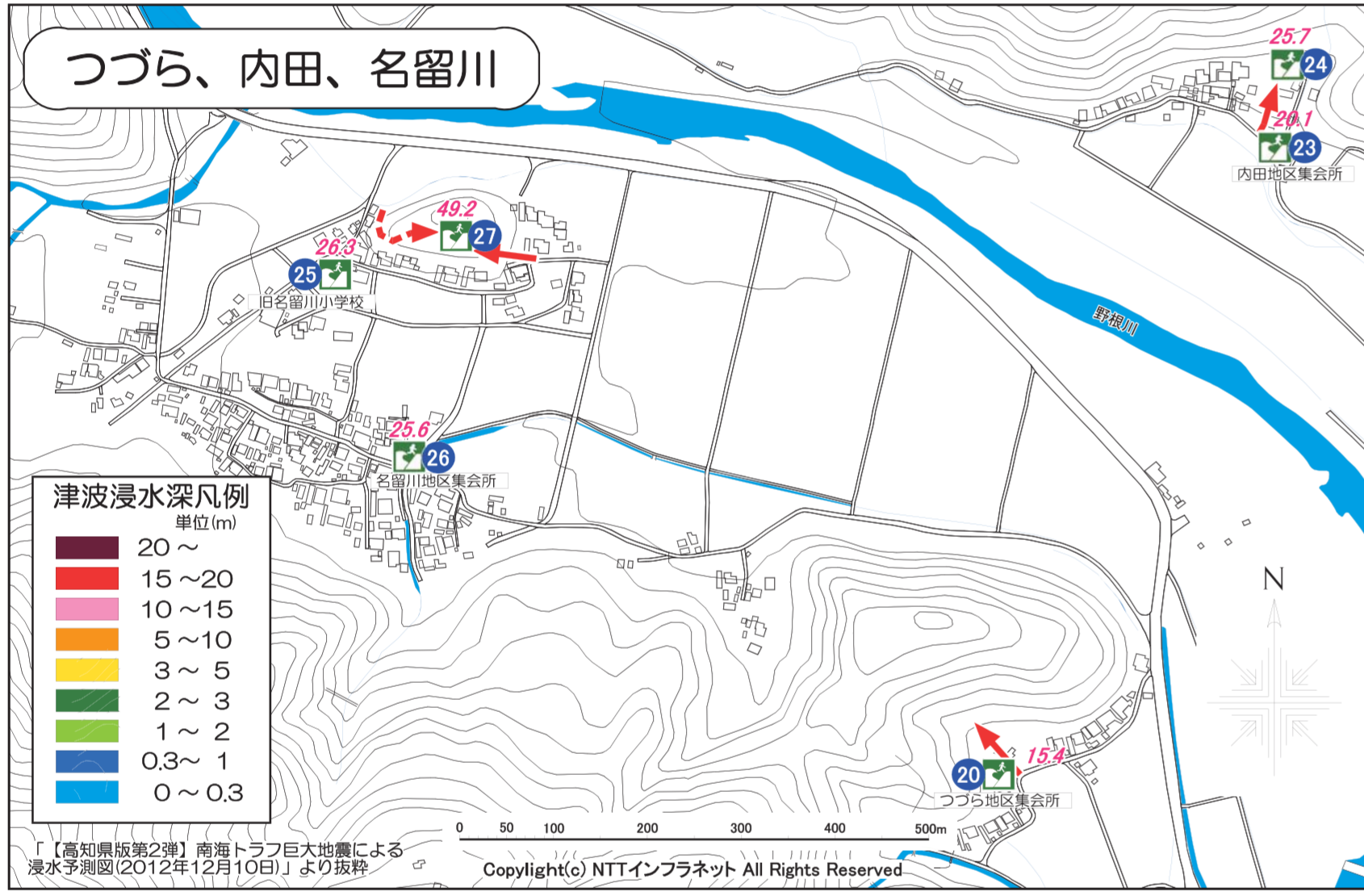
津波注意報 津波の高さ (20cm~1m)	津波警報 津波の高さ (1m~3m)	大津波警報 津波の高さ (3m~)
●小さな船がひっくり返る ●海の中だと速い流れに巻き込まれる	●低いところにある家や道路まで津波が来る ●人も津波に巻き込まれる	●人が津波に巻き込まれるだけでなく、家もこぼれて流される
すぐに海から上がり海 の近くから離れてください!!	早く高い場所に逃げて ください!!	

## 東洋町津波避難マップ

### 野根地区

携帯用 令和3年3月 発行

東洋町役場 総務課  
安芸郡東洋町大字生見 758-3  
電話 0887-29-3111  
<http://www.town.toyo.kochi.jp/>



### あなたの、避難場所までの到達時間は？

あなたが、避難をはじめ、近くの避難場所までにとどり着くまで、歩いてどれだけの時間がかかりますか。以下の簡単な計算式から、おおよその時間がわかります。避難に備え、一つの目安として活用してください。

【計算方法】

A: 地図上で、あなたがいつもいる場所(家、学校、職場など)から、近くの避難場所までの直線の長さ(c)

B: 計った長さを、地図のスケール(目盛)により換算した距離(m)

C: 避難場所までの角やカーブを考慮し、実際に歩く距離とする割増率(1.5倍)

D: 歩く速度  
一般の人の歩く速度 : 毎秒0.7m  
高齢者や幼児の歩く速度 : 毎秒0.5m

E: 避難する時間(分)  
 $B \times C + D = E$

計算例)  
高齢者の人が120mの距離を移動するのに必要な時間  
 $120 \times 1.5 \div 0.5 = 360 \text{秒} = 6 \text{分}$

※算定した到達時間は、あくまでも目安です。実際に避難にかかる時間を、防災訓練などの時に計っておきましょう。また、途中で危険なところがないか調べておきましょう。

